

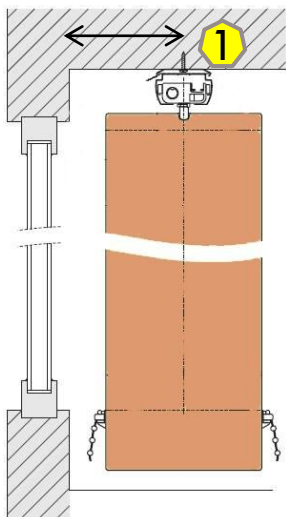
Vertikalanlage (Lamellenanlage)



Montageanleitung

Sie benötigen die folgenden Dinge für die Montage einer Vertikalanlage:

- Metermaß oder Bandmaß / Bleistift / Schere
- Schraubenzieher oder Akku-Schrauber
- evtl. Bohrmaschine
- evtl. Wasserwaage (Wandmontage)
- evtl. Spezialdübel und Schrauben



1

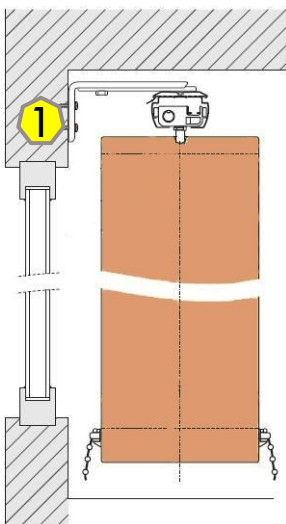
Montage Deckenclips an die Decke

Montieren Sie die Deckenclipser (Mitte) so weit von der Wand bzw. von vorstehenden Elementen (Griffen, Kippfenster), so dass genügend Platz zwischen den Elementen und der Lamelle entsteht.

Bei 89 mm Lamellen = 60 mm (inkl. 15 mm Platz) und
bei 127 mm Lamellen = 80 mm (inkl. 15 mm Platz)

Deckenclipsnase sollte zur Wand zeigen.

Die Deckenclipser sollten an der Decke in einer geraden Flucht montiert werden.



1

Montage Wandwinkel mit Deckenclips an die Wand

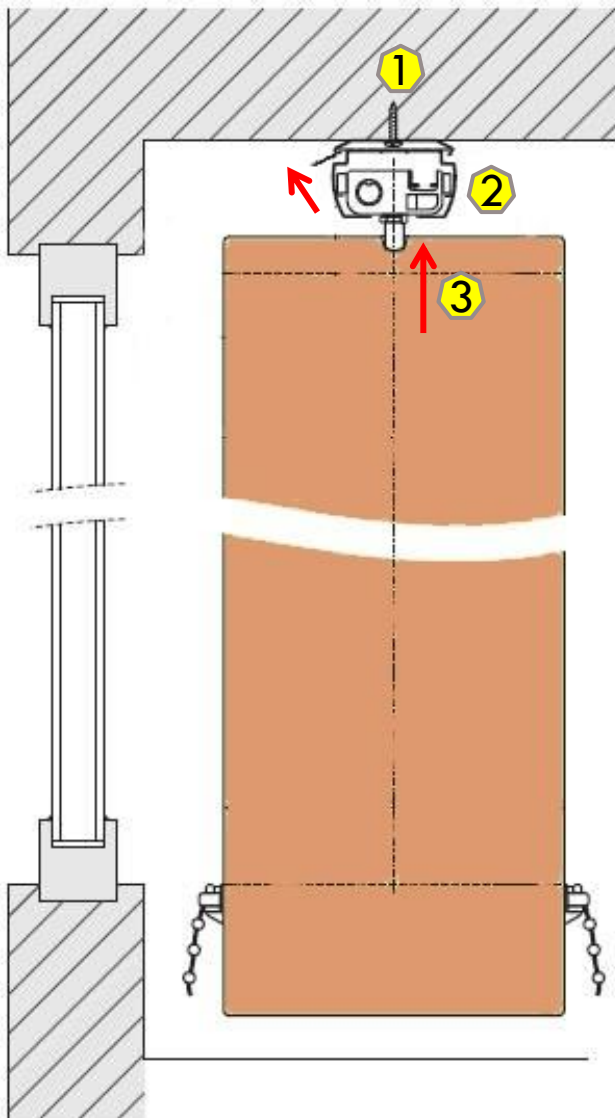
Montieren Sie die Wandhalterungen in einer Höhe. Setzen Sie die äußeren Wandhalterungen ca. 20–30 cm vom Schienenende. Teilen Sie die anderen Wandhalterungen gleichmäßig auf. Der Wandabstand sollte wegen unebenen Wänden (Fußleisten), wie links gezeigt, eingehalten werden.

Deckenclipsnase sollte zur Wand zeigen.

Hängen Sie evtl. 1 Lamelle mit Gewicht ein, um die richtige Höhe zum Boden oder zur Fensterbank zu ermitteln.

Vertikalanlage (Lamellenanlage)

Montageanleitung



2 Montage Schiene an Deckenclipser

Legen Sie die Schiene zuerst vorne zum Rauminnen in den Clip ein. Danach klicken Sie den hinteren Teil in den Clip (Nase)
Tipp bei der Demontage: Clipnase nach oben drücken und Schiene vorsichtig in diesem Bereich nach unten ziehen

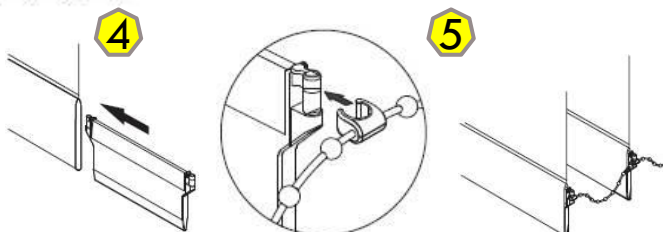
3 Montage Lamellen

Packen Sie die Lamellen vorsichtig aus. Clipsen Sie die Lamelle in den Lamellenlaufwagen von unten nach oben ein.
Tipp bei der Demontage: Lamelle leicht kippen (den Lamellenhalter auseinander drücken) und nach unten aushaken.

4 Beschwerungsplatte in die Tasche einfügen

5 Abstandskette montieren

Schließen Sie die Lamellenanlage und fangen von rechts an, die Clipser der Abstandskette aufzustecken. Bevor Sie die Kette abschneiden, kontrollieren Sie evtl. fehlende Lamellen. Lassen Sie 2-3 Kugeln außen (optisch) stehen. Diesen Vorgang wiederholen Sie auch auf der Fensterseite. -- Fertig --



Bedienung

Schnur ist zum öffnen und schließen der Lamellen
Kette zum wenden der Lamellen (180 Grad)